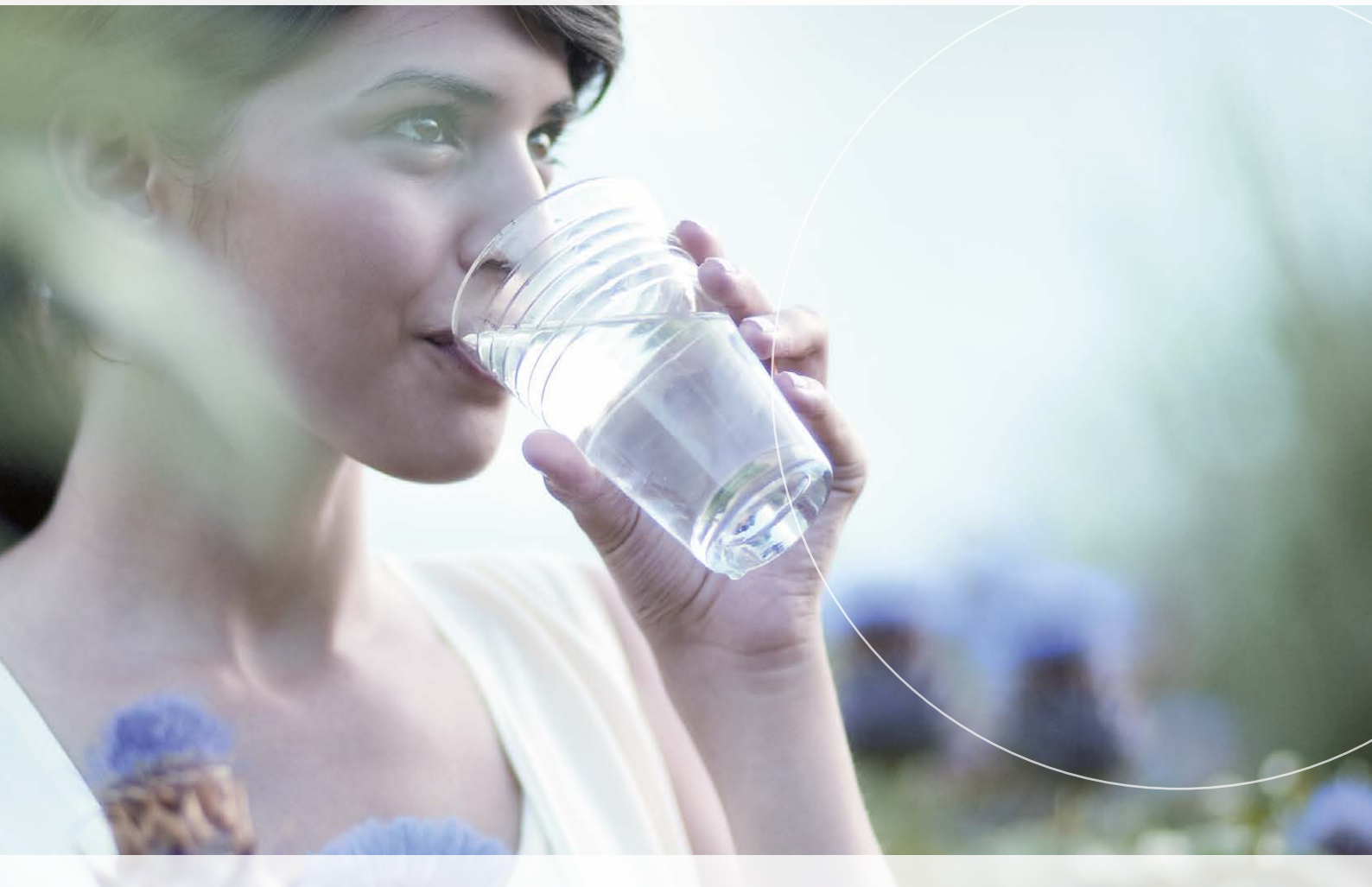


# Effektive Mikroorganismen in der EM Keramik

## Vorteile | Anwendungsbereiche

Vielseitig einsetzbar in Haushalt, Garten, Aquarien, Teichen und in der Trink- und Nutzwasseraufbereitung sowie für Bau- und Renovierungsarbeiten u.v.m. Lassen Sie Effektive Mikroorganismen für Ihr Wohlbefinden arbeiten und genießen Sie Ihre neu gewonnene Lebensqualität im Einklang mit der Natur.



- 01\_ Was sind Effektive Mikroorganismen?
- 02\_ in der Küche
- 03\_ im Sanitärbereich
- 04\_ im Haushalt allgemein
- 05\_ im Garten
- 06\_ in Teichen, Gewässern, Swimmingpools
- 07\_ bei Haustieren
- 08\_ für das Wohlbefinden

---

## 01\_ Was sind Effektive Mikroorganismen (EM)?

---

Effektive Mikroorganismen – auch EM genannt – sind eine flüssige Mischkultur aus Mikroorganismen, die ursprünglich als Bodenhilfsstoff zum Einsatz kamen. Die Haupteigenschaft der EM besteht darin, Fäulnis und die dabei entstehenden giftigen Stoffwechselprodukte zu unterbinden und regenerative (erneuerbare) Prozesse zu unterstützen. Daraus ergibt sich eine große Bandbreite von Anwendungsmöglichkeiten: So wird nicht nur das Bodenleben und damit einhergehend die Pflanzengesundheit gefördert, Multikraft-Produkte können auch im Bereich der Tierhaltung, der Kompostierung, der Behandlung von Gewässern und Abwässern u. v. m. angewendet werden.

---

### Wussten Sie, dass ...

- ... **unsere Zellen große Wassercluster\* nicht aufnehmen können**  
und daher die Zufuhr von wichtigen Stoffen wie Mineralien sowie der Abtransport von Giftstoffen aus dem Körper kaum möglich ist? Es geht also nicht nur darum wie viel, sondern auch was man trinkt.
- ... **EM Keramik gut gegen Handstrahlen wirkt?**  
Das IIREC (International Institute for Research on Electromagnetic Compatibility) wies eine „sehr gute“ bis „außerordentlich gute Magnetfeld-ausgleichende Wirkung“ nach. Getestet wurden sowohl 35-mm-Pipes als auch EM Keramik und EM Baupulver.
- ... **EM Keramik rote Pipes den Ammonium-Stickstoff-Gehalt in Ihrem Aquarium deutlich senken können?**  
Eine hohe Konzentration an Ammonium-Stickstoff im Wasser führt zu Veralgung, Fischkrankheiten und Wachstumsstörungen.

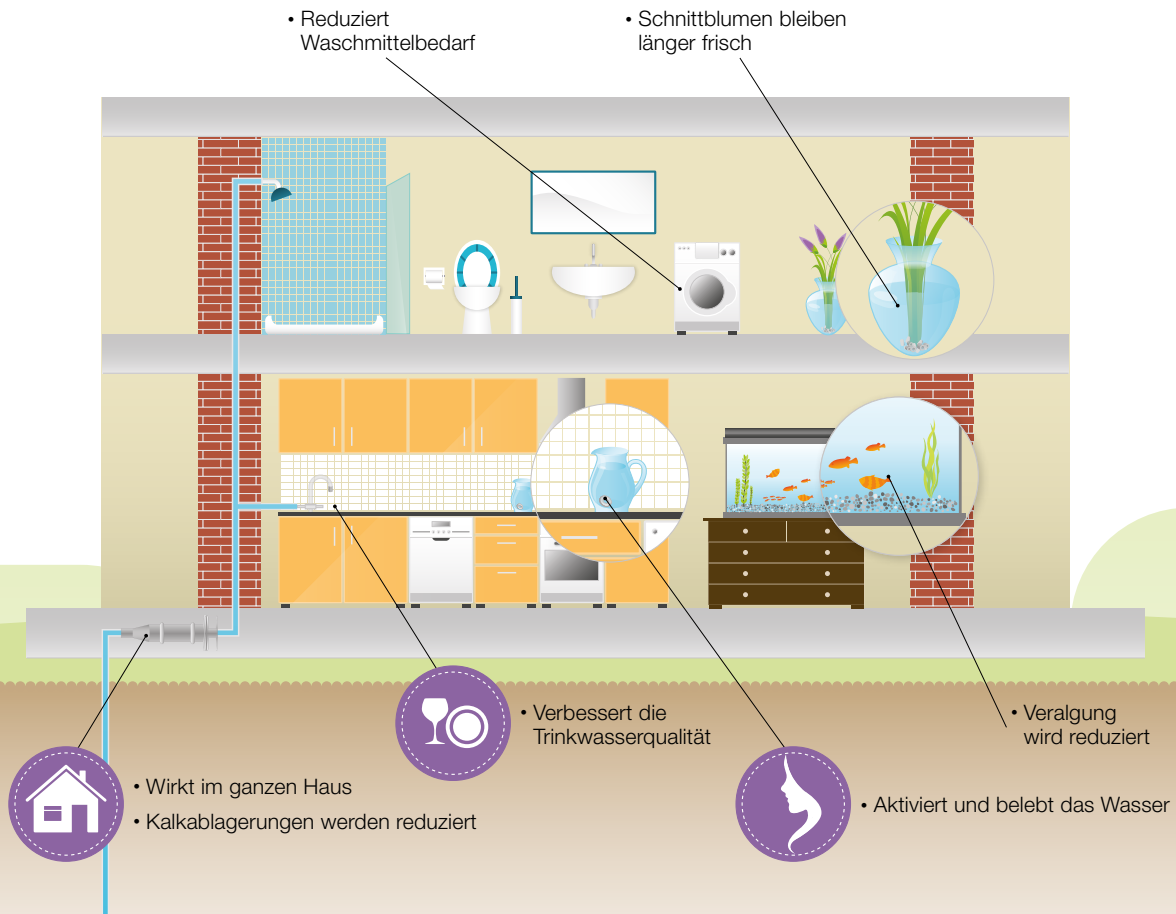
\* durch negative Umwelteinwirkungen beeinflusstes Wasser besteht aus größeren Wasserclustern

# EM Keramik und Wohlbefinden

Egal ob im Trinkwasser, in Teichen und Gewässern, in Rohrleitungen oder in Swimmingpools – EM Keramik hat eine positive Wirkung, die überzeugt. EM Keramik reduziert die Oberflächenspannung des Wassers, macht es weicher, angenehmer sowie frischer im Geschmack und es wirkt daher bekömmlicher. Ebenso wird die Selbstreinigungskraft gestärkt, Chlor kann schneller aus Wasser ausgasen und es wird insgesamt stabiler.

Für EM Keramik wird sehr guter, energiereicher Ton (dieser enthält organisches Material von Pflanzen, die über eine Million Jahre alt sind) verwendet und mit Effektiven Mikroorganismen fermentiert. Dadurch kommt es zu Reifungsprozessen, Enzyme und andere positive Stoffwechselprodukte reichern sich im Ton an. Beim Brennen des Tons werden diese Informationen fixiert. Deshalb eignet sich EM Keramik hervorragend zur Belebung von Wasser und zur Entstörung von elektromagnetischen Feldern.

Denn Wasser ist heute verschiedensten ungünstigen Umwelteinflüssen ausgesetzt. Als Leitungswasser wird es unter Druck durch Rohrleitungen in die Haushalte transportiert. Die natürlichen Strömungsgesetze bleiben dabei unbeachtet. Es wird Chemikalien ausgesetzt und endet im Extremfall als hygienisiertes Brauchwasser im Trinkglas. Als Informationsträger speichert Wasser die elektromagnetischen „Fingerabdrücke“ von Stoffen, die im Wasser gelöst oder von ihm umflossen wurden. Diese Eigenschaft kann das Wasser negativ beeinflussen, sie kann aber auch mit Hilfe der EM Keramik zu einer Verbesserung der Wasserqualität beitragen. Im Idealfall wird die Qualität von Quellwasser wiederhergestellt.





## 02\_ EM Keramik in der Küche



Wasserkrug oder Wasserflasche (bis 2 L), Reiskocher, Kaffeemaschine

### ANWENDUNGSEMPFEHLUNG

**Menge:**

1 Stück EM Keramik Getränkeering

**Anwendung:**

Zur Wasserbelebung in den jeweiligen Wasserbehälter legen.

---

## Frittieröl

### ANWENDUNGSEMPFEHLUNG

**Menge:**

1 Stück EM Keramik Getränkeering

**Anwendung:**

Während des Frittierens oder zur Lagerung ins Frittieröl legen. So werden die Frische und die Haltbarkeit verlängert.

---

## Geschirrspüler

### ANWENDUNGSEMPFEHLUNG

**Menge:**

2 Stück EM Keramik 35-mm-Pipes

oder ca. ein halber Beutel EM Keramik graue Pipes

**Anwendung:**

EM Keramik 35-mm-Pipes oder EM Keramik graue Pipes in die/den Essbestecklade/-korb legen, dadurch wird das Wasser weicher und die Spülkraft kann sich verbessern.

! Die optimale Ergänzung ist der gemeinsame Einsatz mit dem eMC® Küchenreiniger.

# Kühlschrank

## ANWENDUNGSEMPFEHLUNG

### Menge:

3 Stück EM Keramik 35-mm-Pipes

oder ca. ein halber Beutel EM Keramik graue Pipes

**Anwendung:** In den Kühlschrank legen. EM Keramik graue Pipes können Sie auch auffädeln und aufhängen. So bleiben Ihre Lebensmittel länger frisch und unangenehme Geruchsbildung wird verringert bzw. vermieden.

## 03\_ EM Keramik im Sanitärbereich



### Badewanne

## ANWENDUNGSEMPFEHLUNG

### Menge (bis 200 Liter Wasser):

1 Stück EM Keramik Universalring groß

oder 2 Stück EM Keramik 35-mm-Pipes

### Anwendung:

Zur Wasserbelebung ins Badewasser dazugeben. Dies macht das Wasser weicher.

### Duschkopf

## ANWENDUNGSEMPFEHLUNG

### Menge:

1 Stück EM Keramik Verwirbler Dusche \*

### Anwendung:

EM Keramik Verwirbler Dusche einfach zwischen Schlauch und Duschkopf montieren. So wird das Wasser belebt und weicher.

### Wasserhahn

## ANWENDUNGSEMPFEHLUNG

### Menge:

1 Stück EM Keramik Verwirbler Hahn IG (= Innengewinde) \*

oder 1 Stück EM Keramik Verwirbler Hahn AG (= Außengewinde) \*

### Anwendung:

EM Keramik Verwirbler Hahn einfach am Wasserhahn montieren. So wird das Wasser belebt und weicher.

# Waschmaschine

## ANWENDUNGSEMPFEHLUNG

### Menge:

1 Stück EM Keramik Pipes Wash

5 ml eMC® Textilreiniger (1/2 Verschlusskappe)

### Anwendung:

eMC® Textilreiniger in die Waschmittelkammer und EM Keramik Pipes Wash direkt in die Trommel geben.

- i** EM Keramik Pipes Wash aktiviert und belebt das Wasser und reduziert deren Oberflächenspannung. Der Waschmittelbedarf wird um bis zu 50% verringert. Bei Wäsche bis 40 °C kann, bei nur leichter Verschmutzung, sogar ganz auf das Waschmittel verzichtet werden.
- i** Zur Schonung der Mikrobiologie in Senkgruben und Kleinkläranlagen sollte der Weichspüler weggelassen werden.

# Toiletenspülkasten

## ANWENDUNGSEMPFEHLUNG

### Menge:

1 Stück EM Keramik 35-mm-Pipe

20–30 ml eMC® Allzweckreiniger Citrus oder eMC® Kalkreiniger (2–3 Verschlusskappen)

### Anwendung:

Für die Aktivierung des Wassers EM Keramik 35-mm-Pipe in den Spülkasten hängen. Das Wasser wird dadurch belebt und Ablagerungen werden verringert. eMC® Reiniger in den Spülkasten geben und über Nacht einwirken lassen.

# 04\_ EM Keramik im Haushalt allgemein



## Schränke, Garderoben, diverses Mobiliar und Schuhe

## ANWENDUNGSEMPFEHLUNG

### Menge:

1 Stück EM Keramik 35-mm-Pipe (bei Schuhen: je 1 Stück)

### Anwendung:

EM Keramik 35-mm-Pipe in das jeweilige Mobiliar oder in die Schuhe (über Nacht) legen. Dadurch werden Gerüche neutralisiert und erneute Geruchsbildung verhindert.

- !** Es können auch 15 Stück (eine Handvoll) EM Keramik grauer oder rosa Pipes verwendet werden.

# Schnittblumen in Vasen

## ANWENDUNGSEMPFEHLUNG

### Menge pro Liter Wasser:

15 Stück (eine Handvoll) EM Keramik graue Pipes

**Anwendung:** EM Keramik graue Pipes zum Blumenwasser geben und sich dadurch noch viel länger an der Blütenpracht erfreuen.

! Es können auch 15 Stück (eine Handvoll) EM Keramik rosa Pipes verwendet werden.

# Hauszufluss

## ANWENDUNGSEMPFEHLUNG

### Menge:

1 Stück EM Keramik Wasserreaktor ✨

**Anwendung:** EM Keramik Wasserreaktor vom Installateur in die Rohrleitung montieren lassen. Dieser aktiviert das Trink- und Nutzwasser, verändert die Struktur von Kalk und vermindert dessen Festsetzen in Rohrleitungen, Boilern, Windkesseln usw.

i Der EM Keramik Wasserreaktor hat eine unbegrenzte Durchflussmenge und sollte 1-mal pro Jahr zerlegt und gereinigt werden.

# Wasseraufbereitung

Zur Verbesserung der Wasserqualität wird EM Keramik empfohlen. EM Keramik bewirkt eine Verkleinerung der Wassercluster, wodurch die Nähr- und Mineralstoffe besser in die Zellen eingeschleust und die Schadstoffe aus dem Körper leichter abtransportiert werden können.

## ANWENDUNGSEMPFEHLUNG FÜR WINDKESSEL UND HAUSBRUNNEN

Einbau eines EM Keramik Wasserreaktors. Dieser beinhaltet 5 Stück EM Keramik 35-mm-Pipes, 2 Magnete und 2 Spiralen, die sich im Reaktor gegenseitig in ihrer Wirkung unterstützen. Er wird von einem Installateur in die Rohrleitung montiert. Zusätzlich können auch noch EM Keramik Verwirbler in die Zulaufrohre gegeben werden (**Wichtig:** Bei der Montage die Flussrichtung des Wassers beachten!). EM Keramik Verwirbler, deren Haltbarkeit unbegrenzt ist, werden ebenfalls von einem Installateur montiert. Der EM Keramik Wasserreaktor hat eine unbegrenzte Durchflussmenge und sollte 1-mal pro Jahr zerlegt und gereinigt werden.

## ALTERNATIVE ANWENDUNGSEMPFEHLUNG FÜR HAUSBRUNNEN

WASSERMENGE	GRAUE PIPES	+	35-MM-PIPES
Einfamilienhaus (bis 4 Personen)	2 PKG.	+	2 PKG.
Mehrfamilienhaus (bis 20 Personen)	5 PKG.	+	5 PKG.

### Anwendung:

EM Keramik graue Pipes kombiniert mit EM Keramik 35-mm-Pipes in den Hausbrunnen an eine Stelle hängen, wo das Wasser darüberfließen kann, je weiter unten dies ist, desto besser ist die Wirkung.

# 05\_EM Keramik im Garten



## Gießkanne

### ANWENDUNGSEMPFEHLUNG

**Menge:**

20 Stück EM Keramik graue Pipes  
10 L Wasser

**Anwendung:**

EM Keramik graue Pipes im Netz in die Gießkanne legen.

**i** Je länger die EM Keramik graue Pipes im Wasser liegen, desto mehr entfalten sie ihre Wirkung.

---

## Regentonne

### ANWENDUNGSEMPFEHLUNG

**Menge (bis 200 Liter Wasser):**

1 Stück EM Keramik Universalring groß

**Anwendung:**

EM Keramik Universalring in die Regentonne legen oder hängen. Dies aktiviert das Wasser.

---

## Gartenschlauch

### ANWENDUNGSEMPFEHLUNG

**Menge:**

1 Stück EM Keramik Verwirbler \*

**Anwendung:**

EM Keramik Verwirbler in den Gartenschlauch stecken. Die Fließgeschwindigkeit wird nicht beeinflusst, das Wasser wird zusätzlich mit Sauerstoff belebt.

**!** Sie können auch EM Keramik I-Verwirbler (mit Injektor) verwenden. Hier sind zusätzliche Lufteinlässe verarbeitet, welche die sauerstoffbindende Eigenschaft noch erhöht. Erhältlich in verschiedenen Größen.

---

## Gardena System

### ANWENDUNGSEMPFEHLUNG

**Menge:**

1 Stück EM Keramik Verwirbler Gardena \*

**Anwendung:** Einfach am Schlauch befestigen – fertig.





Diese Keramik verbindet die Wirkprinzipien von Viktor Schauberger und der EM-Technologie. Aus Ton und EM wird ein Trichter geformt, der durch einen leichten Drall das Wasser beim Durchfließen verwirbelt und dabei belebt. Die Injektor-Technologie reichert Wasser zusätzlich mit Sauerstoff an und wird daher hauptsächlich bei Aquarien, Schwimm- und Fischteichen angewendet. EM Keramik aus Österreich. Für den Durchfluss von Haushaltsmengen.



# Baumstamm bestreichen

Durch das Auftragen von EM Keramik Baumanstrich auf den Baumstamm werden Schädlinge, die im Bereich des Stammes überwintern, gehemmt. Wunden bzw. Eintrittspforten für Pilze und Bakterien werden geschlossen und deren Sporen unterdrückt. Durch die hellgraue Farbe der Paste wird auch das Sonnenlicht stärker reflektiert, wodurch Temperaturschwankungen gemildert werden. EM Keramik Baumanstrich unterstützt die Widerstandsfähigkeit der Bäume gegen äußere Einflüsse, vor allem in der kalten Jahreszeit. Der EM Keramik Baumanstrich besteht aus EM Keramikpulver, Molkepulver sowie ultrafeinem Urgesteinsmehl (ZeoBas ultrafein).

## ANWENDUNGSEMPFEHLUNG

### Dosierung (je nach Bedarf im selben Verhältnis verwenden):

EM Keramik Baumanstrich

EM Aktiv (EMa)

### Herstellung der Paste:

Das Pulver mit EM Aktiv (EMa) im selben Verhältnis zu einer cremigen Paste anrühren.

Beispiel: 250 g EM Keramik Baumanstrich + ca. 250 ml EM Aktiv (EMa).

### Anwendung zum Überwintern von Bäumen:

Die Paste auf den Baumstamm ausreichend auftragen. Dies schützt den Baum bzw. die Rinde vor der Sonne, Wildverbiss u. v. m.

Diese Paste im Herbst bzw. im Frühling (bis Mitte März) auf den Stamm auftragen.

### Anwendung zum Auftragen auf Wunden:

Nach dem Zurückschneiden von Ästen die fertige Paste mit einem Pinsel auf die „offenen Wunden“ auftragen.





## 06\_EM Keramik in Teichen, Gewässern, Pools



### Kleinbiotop und Kleinfischteich

#### ANWENDUNGSEMPFEHLUNG

Menge pro 250 Liter umgewälztes Wasser:

1 Beutel EM Keramik rote Pipes

#### Anwendung:

Den Beutel in das Wasser hängen, am besten dort, wo er vom Wasser umflossen wird. Durch das enthaltene Zeolith absorbieren die Pipes Ammonium-Stickstoff im Wasser, das Algenwachstum wird reduziert und die Fische fühlen sich rundum wohl.

**i** Austausch je nach Belastung alle 6–12 Monate. Die alten Pipes können dann dem Kompost untergemischt werden.

### Wasserzuleitung bei Teichen

#### ANWENDUNGSEMPFEHLUNG

Menge:

1 Stück EM Keramik I-Verwirbler (mit Injektor) \*

#### Anwendung:

An der Wasserzuleitung oder zwischen zwei Gartenschläuchen mit Schlauchklemmen befestigen.

**i** Die Injektorlöcher für die Sauerstoffzufuhr nicht abdecken. Dies reichert das Wasser zusätzlich mit Sauerstoff an. Erhältlich in verschiedenen Größen.



## Menschen erzählen:

Otto Hurnaus ist Landwirt, Multikraft Berater, Erfinder, Familienvater und war Betreuer der Kläranlage Peilstein. „Bei meinen Teichen konnte ich beobachten, dass die Kombination von meiner EM Keramik, EM Aktiv und Urgesteinsmehl Schlamm besser abbaut und das Wasser reicher an Sauerstoff ist. Durch die Verwirbler bindet sich Sauerstoff einfach besser. Später, als ich die Injektorausführung (Verwirbler mit zusätzlichen Luftschächten) getestet habe, hat sich herausgestellt, dass diese Ausführung die Sauerstoff bindende Eigenschaft im Wasser noch steigert“, so Otto Hurnaus.

Lesen Sie den ganzen Bericht von Herrn Hurnaus auf [www.multikraft.com](http://www.multikraft.com)

## Stabilisierung der Wasserqualität

Durch den Einsatz von EM Keramik wird in Gewässern und Teichen die Wasserqualität stabilisiert und ein optimales Milieu für die Behandlung mit Effektiven Mikroorganismen (EM) geschaffen.

In Swimmingpools wird die aggressive Wirkung von Chlor auf Haut und Augen verringert. Darüber hinaus kann die aufgewendete Menge an Chlor reduziert werden.

- i** Swimmingpools stellen im Gegensatz zu Natur- oder Folienteichen andere Anforderungen an die Verbesserung der Wasserqualität, da keine natürliche Reinigung durch Pflanzen oder Wassertiere gegeben ist. Daher führt eine Behandlung von Swimmingpools mit EM Aktiv (EMa) zu Algenbildung und kann nicht empfohlen werden.
- i** Gerne unterstützen wir Sie beim Errechnen der benötigten Mengen unter unserer Servicehotline +43 7247 50 250-100 oder benützen Sie auch ganz einfach unseren Anwendungsrechner auf [www.multikraft.com](http://www.multikraft.com)

### ANWENDUNGSEMPFEHLUNG

**Dosierung:** Die angegebene Menge EM Keramik graue Pipes immer zusammen mit EM Keramik 35-mm-Pipes verwenden!

**Anwendung:** Die EM Keramik in Säcken oder auf Schnüren im Filter oder an anderen überflossenen Stellen verteilen.

WASSERMENGE	UMGEWÄLZTES WASSER		DURCHFLIESENDES WASSER	
	GRAUE PIPES	+ 35-MM-PIPES	GRAUE PIPES	+ 35-MM-PIPES
< 5 m <sup>3</sup>	1 PKG.	+ 1 PKG.	2 PKG.	+ 2 PKG.
< 10 m <sup>3</sup>	2 PKG.	+ 2 PKG.	4 PKG.	+ 4 PKG.
< 50 m <sup>3</sup>	3 PKG.	+ 3 PKG.	5 PKG.	+ 5 PKG.
< 100 m <sup>3</sup>	4 PKG.	+ 4 PKG.	6 PKG.	+ 6 PKG.
< 200 m <sup>3</sup>	5 PKG.	+ 5 PKG.	7 PKG.	+ 7 PKG.
< 400 m <sup>3</sup>	6 PKG.	+ 6 PKG.	10 PKG.	+ 10 PKG.
< 500 m <sup>3</sup>	7 PKG.	+ 7 PKG.	12 PKG.	+ 12 PKG.
< 1.000 m <sup>3</sup>	10 PKG.	+ 10 PKG.	15 PKG.	+ 15 PKG.



## 07\_ EM Keramik bei Haustieren

---



### Trinknapf für Haustiere

#### ANWENDUNGSEMPFEHLUNG

**Menge:**

1 Stück EM Keramik Getränkeking

**Anwendung:**

Den EM Keramik Getränkeking in den Wassernapf legen. Dies aktiviert das Wasser und steigert die Lebensqualität Ihres Haustieres.

---

### Aquarium

#### ANWENDUNGSEMPFEHLUNG

**Menge pro 100 Liter Wasser:**

1 Beutel EM Keramik rote Pipes

**Anwendung:**

Den Beutel in das Wasser hängen, am besten dort, wo er vom Wasser umflossen wird. Durch das enthaltene Zeolith absorbieren die Pipes Ammonium-Stickstoff im Wasser, das Algenwachstum wird reduziert und die Fische fühlen sich rundum wohl.

**i** Austausch je nach Belastung alle 6–12 Monate. Die alten Pipes können dann dem Kompost untergemischt werden.

# Wasserzuleitung bei Aquarien

## ANWENDUNGSEMPFEHLUNG

**Menge pro 100 Liter Wasser:**

1 Stück EM Keramik I-Verwirbler (mit Injektor) \*

**Anwendung:**

An der Wasserzuleitung befestigen.

**i** Die Injektorlöcher für die Sauerstoffzufuhr nicht abdecken. Dies reichert das Wasser zusätzlich mit Sauerstoff an. Erhältlich in verschiedenen Größen.



Diese Keramik verbindet die Wirkprinzipien von Viktor Schauberger und der EM-Technologie. Aus Ton und EM wird ein Trichter geformt, der durch einen leichten Drall das Wasser beim Durchfließen verwirbelt und dabei belebt. Die Injektor-Technologie reichert Wasser zusätzlich mit Sauerstoff an und wird daher hauptsächlich bei Aquarien, Schwimm- und Fischteichen angewendet. EM Keramik aus Österreich. Für den Durchfluss von Haushaltsmengen.

## 08\_EM Keramik für das Wohlbefinden



### Stressabbau

## ANWENDUNGSEMPFEHLUNG

**Menge:**

1 Stück EM Keramik Halskette oder 1 Stück EM Keramik Armband

**Anwendung:**

Halskette und/oder das Armband wirken beruhigend und verbessern das Wohlbefinden.

### Innerer Ausgleich

## ANWENDUNGSEMPFEHLUNG

**Menge:**

1 Stück EM Keramik Getränkeering

**Anwendung:**

Tragen Sie den EM Keramik Getränkeering zum Beispiel in der Hosentasche und verbessern Sie so Ihr Wohlbefinden.

# Stimulation durch Akupunktur

## ANWENDUNGSEMPFEHLUNG

### Menge:

1 Stück EM Keramik Akupunkturpflaster

### Anwendung:

Das Akupunkturpflaster mit EM Keramik fördert Ihr Wohlbefinden. Es kann direkt auf die Haut aufgetragen werden. Es sollte nur von einem Fachmann und/oder nur nach Rücksprache mit einem Arzt angewendet werden.

---

# Entspannung von Nacken- und Schulterbereich

## ANWENDUNGSEMPFEHLUNG

### Menge:

1 Stück EM Keramik Nackenstütze

### Anwendung:

Einfach darauflegen und entspannen. Die mit EM Keramik und naturbelassener Schafwolle gefüllte Nackenstütze wirkt entspannend auf den gesamten Nacken- und Schulterbereich und steigert so das Wohlbefinden.

## TIPP FÜR ZUSÄTZLICHES WOHLBEFINDEN:

### WOLKE 7

Holen Sie sich mit dieser Sprühlösung die Erfrischung fürs ganze Jahr und besonders an heißen Sommertagen für Ihren Arbeitsplatz und Ihr Zuhause.





### EM AKTIV (EMA)

EM Aktiv (EMa) dient vor allem als Bodenhilfsstoff und hat einen pH-Wert von 3,5–4. Es fördert die Keimung, Wurzelbildung, Blüte, den Fruchtansatz und die Reifung von Pflanzen. Außerdem verbessert EM Aktiv (EMa) den physikalischen, chemischen und biologischen Zustand des Bodens, verringert Algenwachstum und Schlamm- und Sedimentbildung in Gewässern und beschleunigt die Kompostierung. Einzelgenehmigt als Bodenhilfsstoff gem. § 9a DMG 1994. Entspricht als konventionelles Produkt der (EG) 834/2007 idgF und kann in der biologischen Landwirtschaft eingesetzt werden. Kontrollstelle: AT-BIO-301.



### eMC® TEXTILREINIGER, WASCHZUSATZ

Der eMC® Textilreiniger mit leichtem Citrus-Duft beseitigt Gerüche, reinigt und pflegt porentief und ersetzt die Hälfte des Waschmittelverbrauchs in Waschmaschinen. Bei längerer Einwirkzeit können auch hartnäckige Flecken optimal entfernt werden. Der probiotische Reiniger beinhaltet Effektive Mikroorganismen, Fett bzw. Cellulose spaltende Kulturen, < 5 % nichtionisches Tensid (Alkohol), Zitronenessenz, Zitronensäure, Melasse, Duftstoffe, Limonene.



### EM KERAMIK GRAUE PIPES

Diese Keramik wird bei Temperaturen von 1.200 bis 1.300 °C gebrannt. Werden EM Keramik graue Pipes ins Wasser gegeben, verkleinern sie die Wassercluster und verringern die Oberflächenspannung. Sie werden hauptsächlich zur Wasserbelebung (Trink-, Gieß- und Teichwasser) verwendet. Haltbarkeit: unbegrenzt.



### EM KERAMIK 35-MM-PIPES

EM Keramik 35-mm-Pipes werden bei Temperaturen von 1.200 bis 1.300 °C gebrannt. Werden sie von Wasser überflossen, verkleinern sie die Wassercluster und verringern die Oberflächenspannung. Sie werden hauptsächlich zur Wasserbelebung (Trink-, Gieß- und Teichwasser) verwendet. Haltbarkeit: unbegrenzt. Packungsinhalt: 2 Stück.



### EM KERAMIK ROTE PIPES

EM Keramik rote Pipes sind hervorragend im Binden von Ammonium-Stickstoff. Durch ihren Einsatz kann beispielsweise das Wachstum von Algen (in Aquarien etc.) deutlich reduziert werden. Die Wirkungsdauer der EM Keramik rote Pipes beträgt je nach Belastung 6–12 Monate. Danach können EM Keramik rote Pipes dem Kompost untergemischt werden.



### EM KERAMIK ROSA PIPES

Diese Keramik wird bei Temperaturen von 800 bis 900 °C gebrannt und hat die Fähigkeit, Chlor und andere schädliche Substanzen im Wasser zu absorbieren. EM Keramik rosa Pipes werden zur Sanierung von belasteten Wässern eingesetzt. Da EM Keramik rosa Pipes viele Substanzen absorbieren, haben sie eine geringere Haltbarkeit von ca. 8–10 Monaten. Danach können die Pipes dem Kompost untergemischt werden.





### **NETZ (LEER) FÜR EM KERAMIK PIPES**

Für die Aufteilung von EM Keramikprodukten auf verschiedene Netze.  
Inkl. Verschluss.



### **EM KERAMIK GETRÄNKERING**

Der Getränkering zur Wasseraufbereitung für Krüge von 1 bis 2 Liter und kleinere Gefäße. Dieser Ring findet sich in Wassernäpfen von Haustieren, in Kaffeemaschinen genauso wie in den Hosentaschen mancher Anwender. Aktiviert eine Wassermenge von bis zu 2 Liter.



### **EM KERAMIK UNIVERSALRING GROSS**

So entfaltet der EM Keramik Universalring seine Wirkung am besten:  
Badewanne bis zu ca. 1/4 mit kaltem Wasser befüllen, Ring hineinlegen, vor dem Baden mit heißem Wasser auffüllen. Er wird auch in Regentonnen verwendet. Aktiviert eine Wassermenge von bis zu 200 Liter.



### **EM KERAMIK WASSERREAKTOR**

Der EM Keramik Wasserreaktor beinhaltet 5 Stk. EM Keramik 35-mm-Pipes, 2 Magnete und 2 Spiralen, die sich im Reaktor gegenseitig in ihrer Wirkung unterstützen. Er wird von einem Installateur in die Rohrleitung montiert und dient zur Belebung des Wassers im gesamten Haushalt.



### **EM KERAMIK VERWIRBLER HAHN AG (= AUSSENGEWINDE)**

Diese Keramik aus Österreich basiert auf den Prinzipien von Viktor Schaubberger und der EM-Technologie. Der Mittelpunkt ist eine EM Keramik-Spirale, ein Verwirbler, der das Wasser zusätzlich mit Sauerstoff belebt. Den Wasserhahnaufsatz mit Außengewinde einfach an den Wasserhahn anbringen.



### **EM KERAMIK VERWIRBLER HAHN IG (= INNENGEWINDE)**

Diese Keramik aus Österreich basiert auf den Prinzipien von Viktor Schaubberger und der EM-Technologie. Der Mittelpunkt ist eine EM Keramik-Spirale, ein Verwirbler, der das Wasser zusätzlich mit Sauerstoff belebt. Den Wasserhahnaufsatz mit Innengewinde einfach an den Wasserhahn anbringen.



### EM KERAMIK VERWIRBLER DUSCHE

Diese Keramik aus Österreich basiert auf den Prinzipien von Viktor Schauberger und der EM-Technologie. Der Mittelpunkt ist eine EM Keramik-Spirale, ein Verwirbler, der das Wasser zusätzlich mit Sauerstoff belebt. Zwischen Duschkopf und -schlauch anbringen.



### EM KERAMIK VERWIRBLER GARDENA

Diese Keramik aus Österreich basiert auf den Prinzipien von Viktor Schauberger und der EM-Technologie. Der Mittelpunkt ist eine EM Keramik-Spirale, ein Verwirbler, der das Wasser zusätzlich mit Sauerstoff belebt. Zwischen Wasserhahn und Gartenschlauch anbringen.



### EM KERAMIK VERWIRBLER (GARTENSCHLAUCH)

Diese Keramik aus Österreich basiert auf den Prinzipien von Viktor Schauberger und der EM-Technologie. Der Mittelpunkt ist eine EM Keramik-Spirale, ein Verwirbler, der das Wasser zusätzlich mit Sauerstoff belebt. In den Gartenschlauch stopfen. Fließgeschwindigkeit wird nicht beeinflusst.  
1/2" = 15 mm, 3/4" = 19 mm, 1" = 25 mm



### EM KERAMIK I-VERWIRBLER (GARTENSCHLAUCH)

Diese Keramik aus Österreich basiert auf den Prinzipien von Viktor Schauberger und der EM-Technologie. Der Mittelpunkt ist eine EM Keramik-Spirale, ein Verwirbler, der das Wasser zusätzlich mit Sauerstoff belebt. An der Wasserzuleitung oder zwischen zwei Gartenschläuchen mit Schlauchklemmen befestigen. Die Injektorlöcher für die Sauerstoffzufuhr nicht abdecken. Fließgeschwindigkeit wird nicht beeinflusst. Die Injektor-Ausführung (Verwirbler mit zusätzlichen Luftschächten) erhöht die sauerstoffbindende Eigenschaft.  
1/2" = 15 mm, 3/4" = 19 mm, 1" = 25 mm



### EM KERAMIK VERWIRBLER (GEWÄSSER)

Diese Keramik aus Österreich basiert auf den Prinzipien von Viktor Schauberger und der EM-Technologie. Der Mittelpunkt ist eine EM Keramik-Spirale, ein Verwirbler, der das Wasser zusätzlich mit Sauerstoff belebt.



### EM KERAMIK I-VERWIRBLER (GEWÄSSER)

Diese Keramik aus Österreich basiert auf den Prinzipien von Viktor Schauberger und der EM-Technologie. Der Mittelpunkt ist eine EM Keramik-Spirale, ein Verwirbler, der das Wasser zusätzlich mit Sauerstoff belebt. Die Injektorlöcher für die Sauerstoffzufuhr nicht abdecken. Die Injektor-Ausführung (Verwirbler mit zusätzlichen Luftschächten) erhöht die sauerstoffbindende Eigenschaft.



### EM KERAMIK PIPES WASH

EM Keramik Pipes Wash besteht aus grauen Pipes, die in strapazierfähiges, mit doppelten Nähten verstärktes Segelleinen eingenäht wurden. Bei vier bis sechs Waschgängen pro Woche ist Pipes Wash mindestens ein Jahr haltbar. Die in Pipes Wash verarbeiteten grauen Pipes werden bei Temperaturen von 1.200 bis 1.300 °C gebrannt. In Wasser gegeben, verkleinern sie die Wassercluster und verringern die Oberflächenspannung. In den Sorten „Weißes Segelleinen“ (weiß) und „Jeansstoff“ (blau; für dunkle Wäsche) erhältlich.



### EM KERAMIK BAUMANSTRICH

Der EM Keramik Baumanstrich unterstützt die Widerstandsfähigkeit der Bäume gegen äußere Einflüsse, vor allem in der kalten Jahreszeit. Auch bei frischen Wunden kann die Paste aufgetragen werden. Der EM Keramik Baumanstrich besteht aus EM Keramikpulver, Sprühmolkepulver und ultrafeinem Gesteinsmehl.



### EM KERAMIK ARMBAND BEIGE

Die EM Keramik Armbänder werden unter Anwendung der EM-Technologie produziert. Für ein besseres allgemeines Wohlbefinden. Hergestellt in Japan. In 16 Farben erhältlich: beige-dunkelbeige, beige-braun, beige-gelb, beige-türkis, beige-violett, beige-dunkelgrün, beige-hellgrün, beige-hellrot, beige-grün, beige-dunkelrot, beige-rosa, beige-blau, beige-hellblau, beige-orange, beige-schwarz, beige-weiß. Bei Bestellung bitte Farbkombination und Größe bekanntgeben.



### EM KERAMIK HALSKETTE BEIGE

Die EM Keramik Halsketten werden unter Anwendung der EM-Technologie produziert. Für ein besseres allgemeines Wohlbefinden. Hergestellt in Japan. In 16 Farben erhältlich: beige-dunkelbeige, beige-braun, beige-gelb, beige-türkis, beige-violett, beige-dunkelgrün, beige-hellgrün, beige-hellrot, beige-grün, beige-dunkelrot, beige-rosa, beige-blau, beige-hellblau, beige-orange, beige-schwarz, beige-weiß. Bei Bestellung bitte gewünschte Farbkombination bekanntgeben.



### EM KERAMIK HALSKETTE GRÜN

Die EM Keramik Halsketten werden unter Anwendung der EM-Technologie produziert. Für ein besseres allgemeines Wohlbefinden. Hergestellt aus hellgrünen EM Keramikperlen in Bali, Indonesien. In kurz und lang erhältlich.



### EM KERAMIK ARMBAND GRÜN

Die EM Keramik Armbänder werden unter Anwendung der EM-Technologie produziert. Für ein besseres allgemeines Wohlbefinden. Hergestellt aus hellgrünen EM Keramikperlen in Bali, Indonesien. In drei verschiedenen Größen erhältlich. Gewünschte Größe bitte bei Bestellung bekanntgeben.

# Multikraft Produktions- und HandelsgmbH

Sulzbach 17, 4632 Pichl/Wels, Austria

Servicehotline: +43 7247 50 250-100, Fax: +43 7247 50 250-900

info@multikraft.at, www.multikraft.com



## Von Natur aus effektiv.

Ihr Multikraft-Partner



### Informieren Sie sich auch über Effektive Mikroorganismen ...

- ... in der Pflanzenwelt
- ... in der Reinigung
- ... für Teiche

**Effektive Mikroorganismen in der Pflanzenwelt**  
Bodenverbesserung | Kompostierung | Gießen

Effektive Mikroorganismen haben vielfältige und wertvolle Eigenschaften, die Ihnen und dem Umwelt zugutekommen. Sie unterstützen den natürlichen Kreislauf der Pflanzenwelt, fördern Bodenleben und Pflanzenwachstum – und das auf ganz natürliche Weise.



**eMC®**  
REINIGUNG & WOHNRAUMKLIMA  
Wohnräume • Küche • Sanitärräume • Wäsche



EFFEKTIVE MIKROORGANISMEN – REINIGEN MIT DER KRAFT DER NATUR



**Effektive Mikroorganismen für Teiche**  
Biotop | Balaustische | Naturreiche

Effektive Mikroorganismen sorgen auf ökologische Art für bessere Wasserqualität. Algen und Fäulungen werden effektiv bekämpft und abgebaut. Dadurch wird das Wasser klarer, sauberer und gesünder. Lassen Sie Effektive Mikroorganismen für sich arbeiten und genießen Sie die von Natur gegebene Lebensqualität im Biotop Ihrer Natur.

